

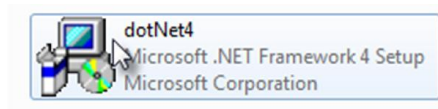
### بسم تعالی

جهت اجرا شدن برنامه بیلینگ بر روی سیستم ، در ابتدا لازم به انجام چند مرحله **برای بار اول** میباشد.

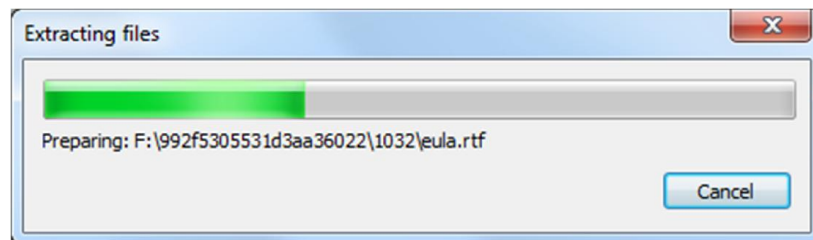
(این مراحل فقط یکبار برای بار اول بر روی سیستم انجام میگردد و نیازی به تکرار انجام آن در دفعات آتی نمی باشد).

### مرحله اول : نصب برنامه Microsoft .NET Framework 4.0

پس از باز نمودن پوشه Microsoft .NET Framework 4.0 ، بر روی فایل dotNet4 دابل کلیک نمایید.

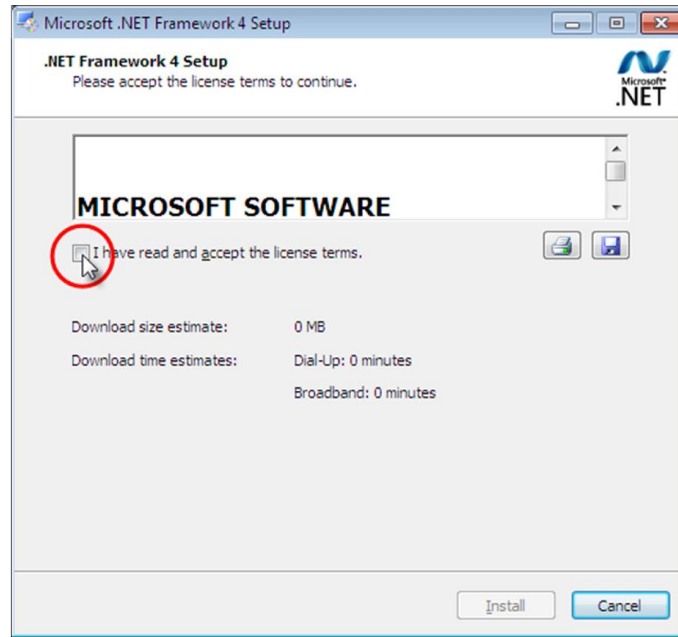


پس از دابل کلیک کردن بر روی فایل مورد نظر ؛ صفحه ای اجرا شده و فایل مربوطه را بر روی سیستم Extract می نماید.

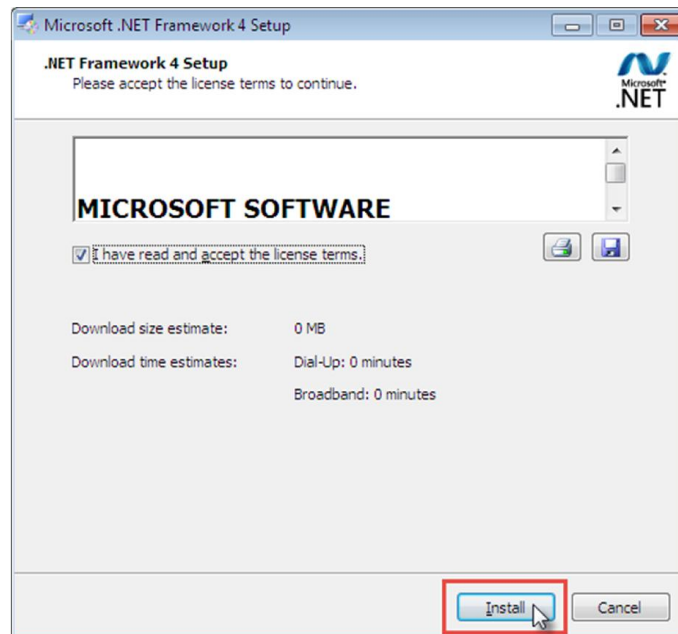


پس از اتمام Extract شدن ، صفحه مربوط به نصب برنامه نمایش می یابد.

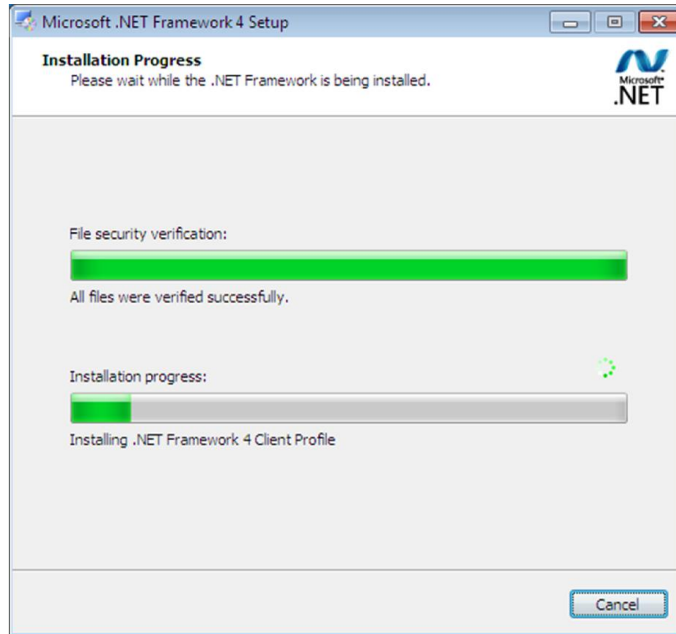




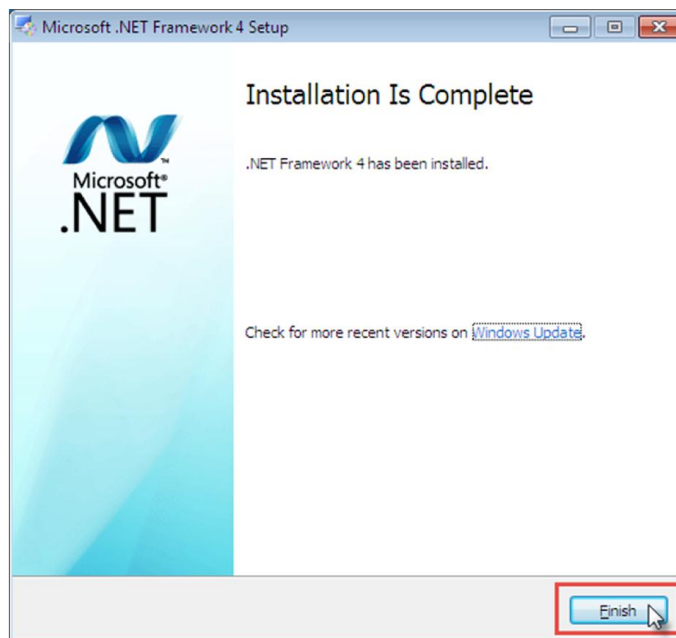
در این قسمت؛ با انتخاب کردن  و تایید کردن پیام مربوطه ، کلید  فعال میگردد.



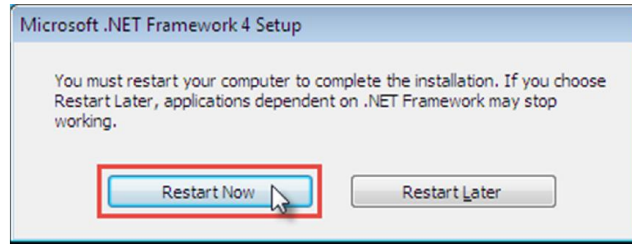
با کلیک بر روی کلید ، نصب برنامه آغاز می گردد.



پس از اتمام نصب برنامه ، صفحه ای مبنی بر اتمام نصب نمایش میابد.



با کلیک بر روی کلید **Finish** ، صفحه ای مبنی بر ریستارت شدن سیستم نمایش می یابد.

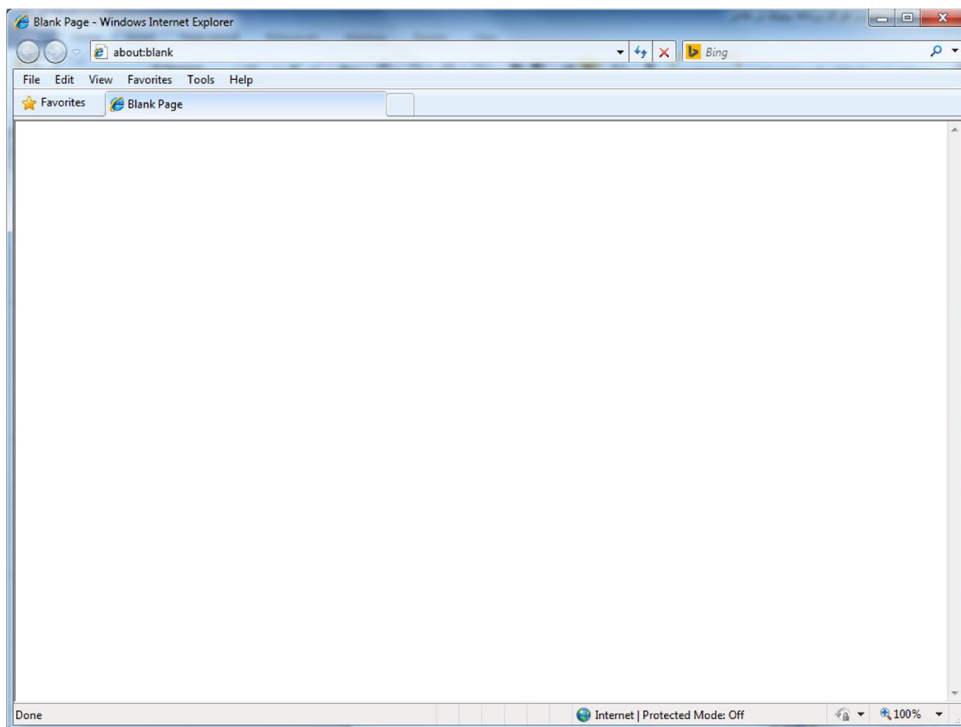


در صفحه مذکور بر روی کلید  کلیک نمایید تا سیستم ریست شود.

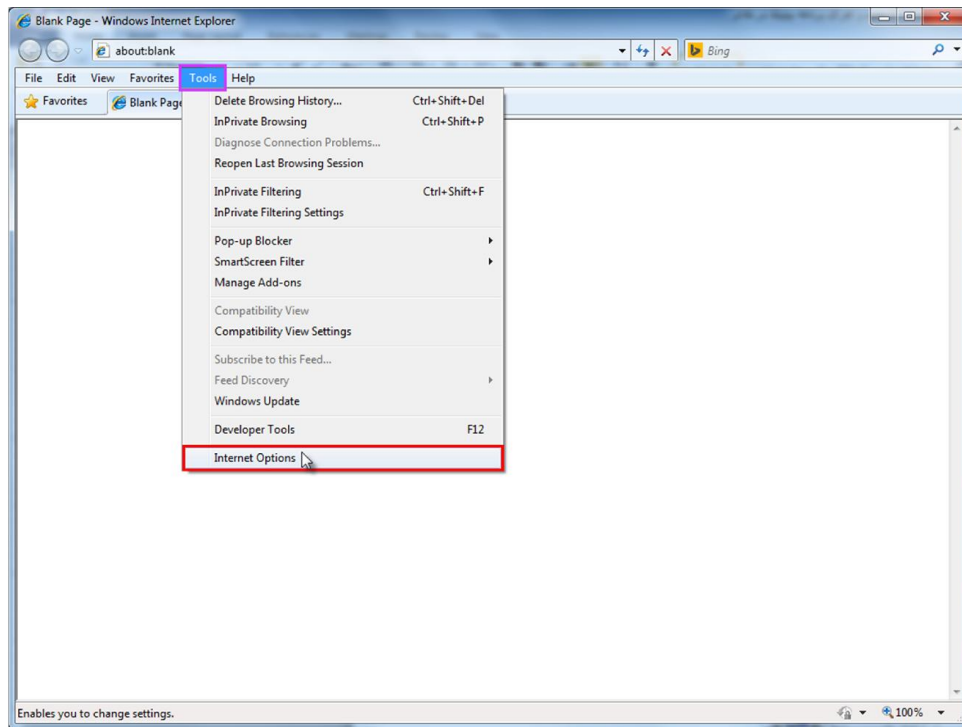
### مرحله دوم: تنظیمات اینترنت اکسپلورر (Internet Explorer)



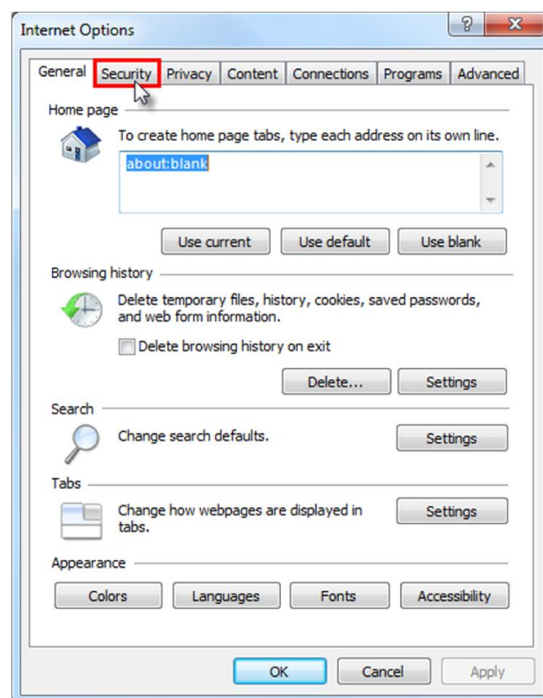
پس از ریستارت شدن سیستم و اجرا شدن ویندوز، برنامه (Internet Explorer) را اجرا نمایید.



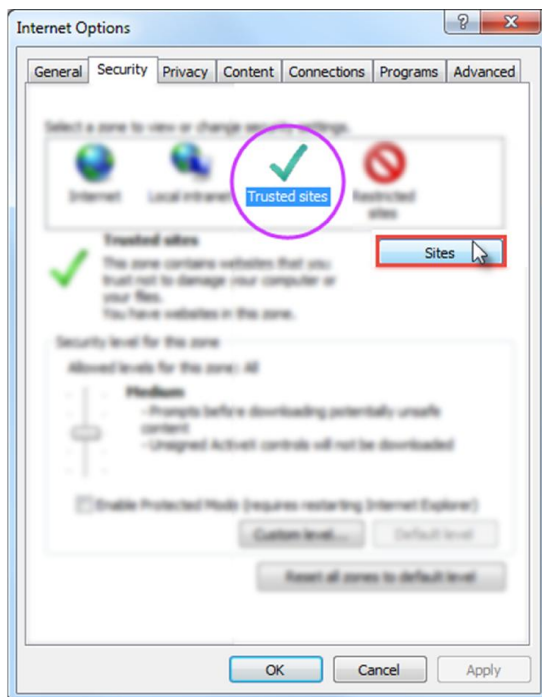
در صفحه برنامه نمایش یافته، از منوی Tools بر روی Internet Options کلیک نمایید.



پس از کلیک بر روی **Internet Options** ، صفحه مربوطه باز میگردد. بر روی تب **Security** ، کلیک نمایید.

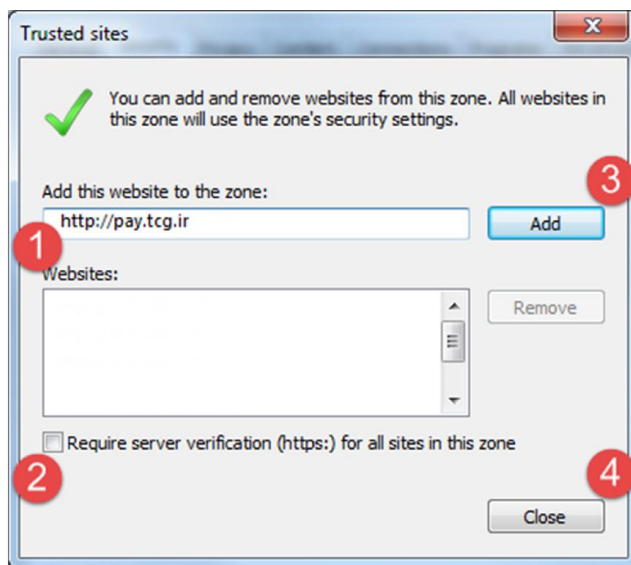


پس از کلیک بر روی تب **Security** ، در صفحه نمایش یافته بر روی **Trusted Sites** کلیک نموده و سپس بر روی کلید **Sites** کلیک نمایید.




پس از کلیک بر روی کلید **Sites** صفحه ای باز میگردد ، در این صفحه آدرس دسترسی به برنامه بیلینگ وارد میشود.

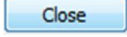
جهت وارد کردن آدرس دسترسی به برنامه بیلینگ ، مراحل زیر به ترتیب انجام میگردد :

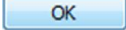


1 درج کردن آدرس دسترسی به برنامه بیلینگ

2 کلیک بر روی  و برداشتن تیک مربوطه و نمایش به صورت  عدم انتخاب

3 کلیک بر روی کلید 


4 کلیک بر روی کلید  و بستن صفحه مربوطه

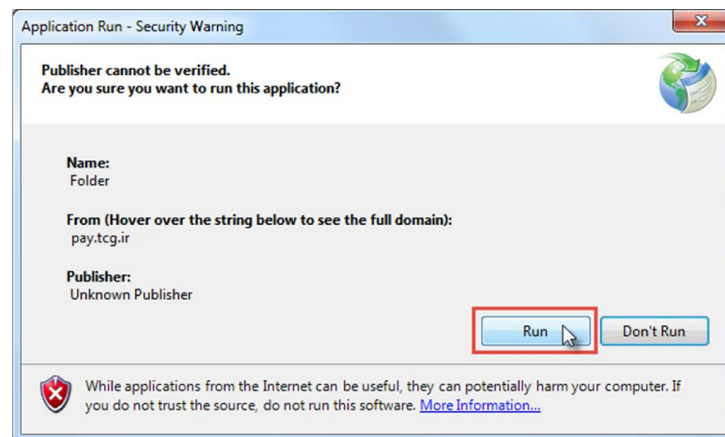
و در انتها بر روی کلید  کلیک نموده تا صفحه تنظیمات بسته شود.


### مرحله سوم : اجرای برنامه بیلینگ

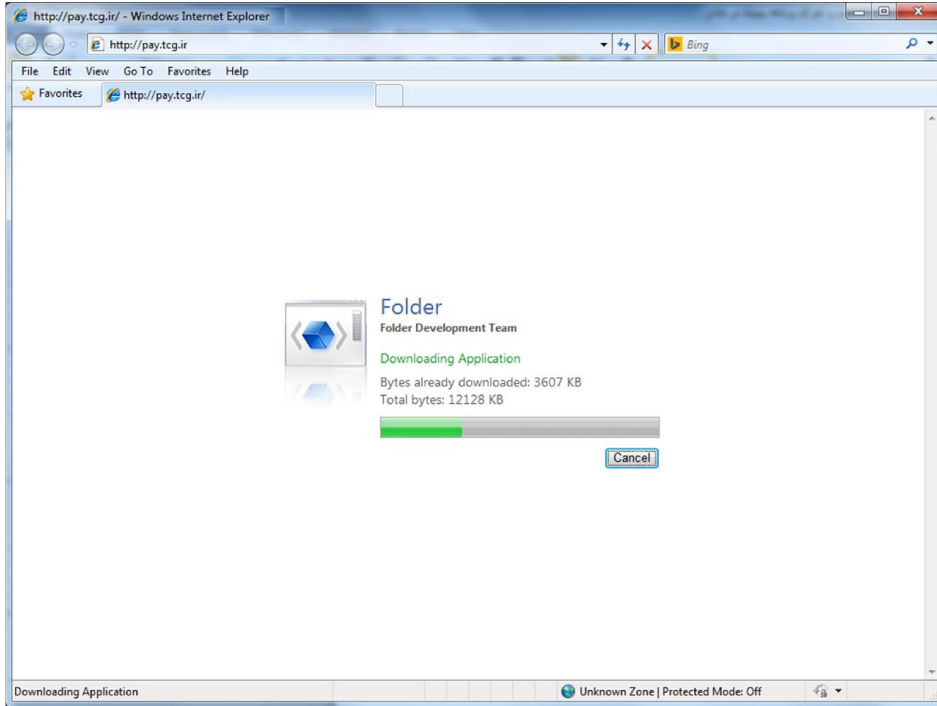
پس از انجام تنظیمات لازم ، آدرس دسترسی به برنامه بیلینگ را در آدرس بار وارد نمایید. ( مثلاً "http://pay.tcg.ir" )



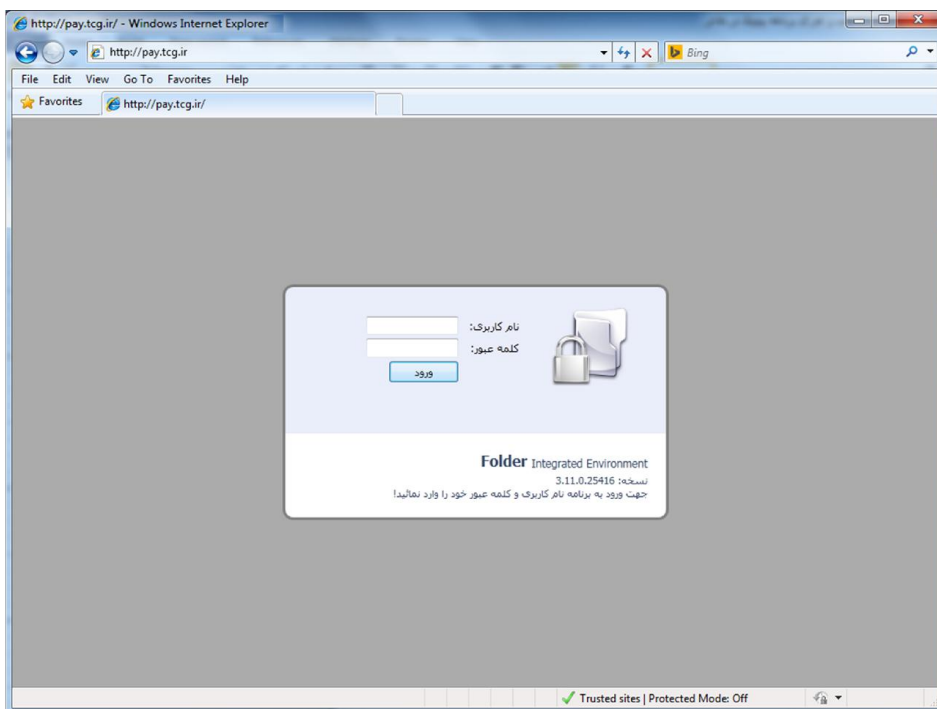
پس از وارد کردن آدرس دسترسی به برنامه بیلینگ و اجرا کردن آن ، صفحه اجرای برنامه (فقط برای بار اول) ظاهر گشته و جهت ادامه بر روی کلید  کلیک نمایید.



پس از کلیک بر روی کلید  فایلهای مورد نیاز جهت اجرای برنامه ، در حال انتقال به سیستم انجام میگردد.

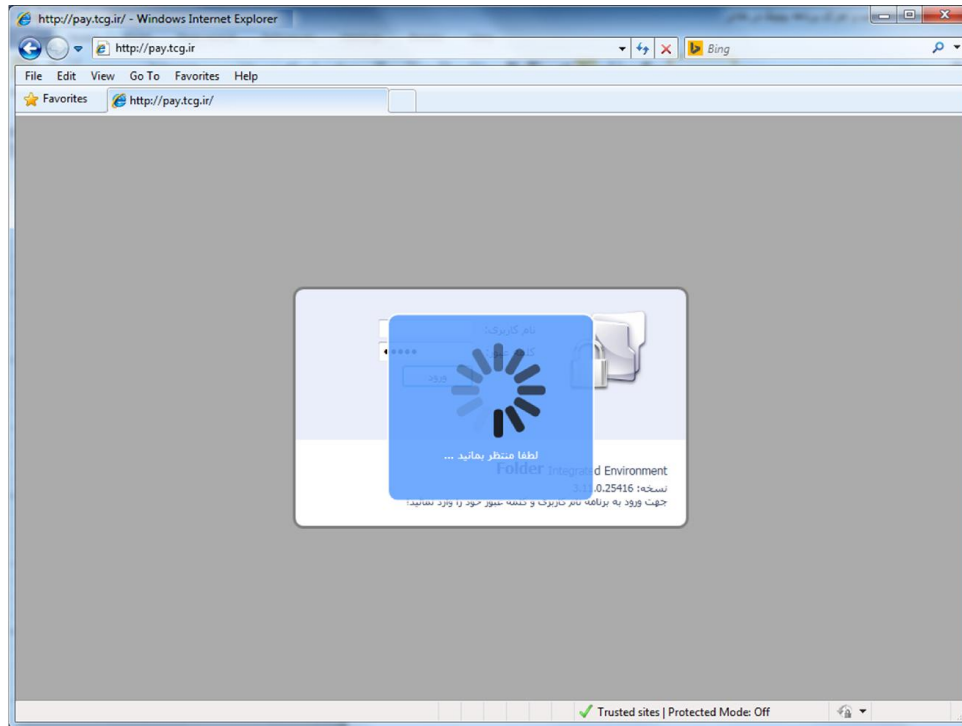


پس از اتمام انتقال فایلها ؛ صفحه مربوط به ورود کاربر نمایش می یابد.





در این صفحه ، با درج نام کاربری و کلمه عبور و سپس کلیک بر روی کلید  ، برنامه مربوطه اجرا میگردد.



نصب و راه اندازی برنامه و تنظیمات مربوطه جهت اجرای برنامه قبض ، فقط یکبار برای بار اول در آن سیستم انجام میگردد.